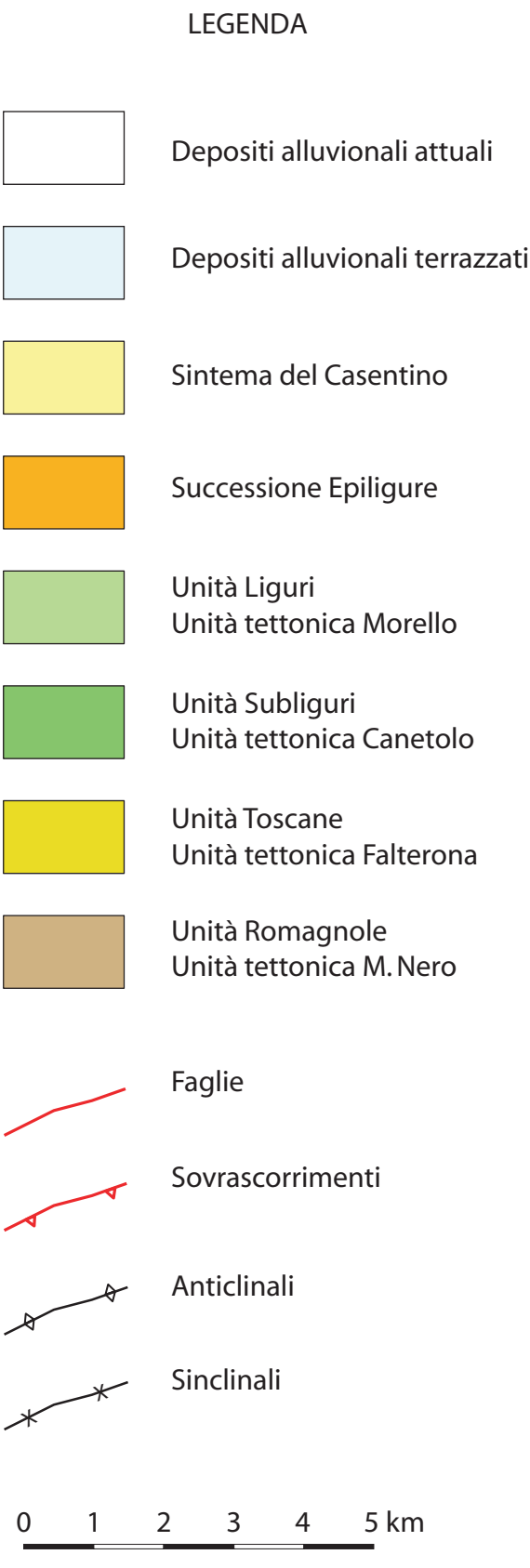
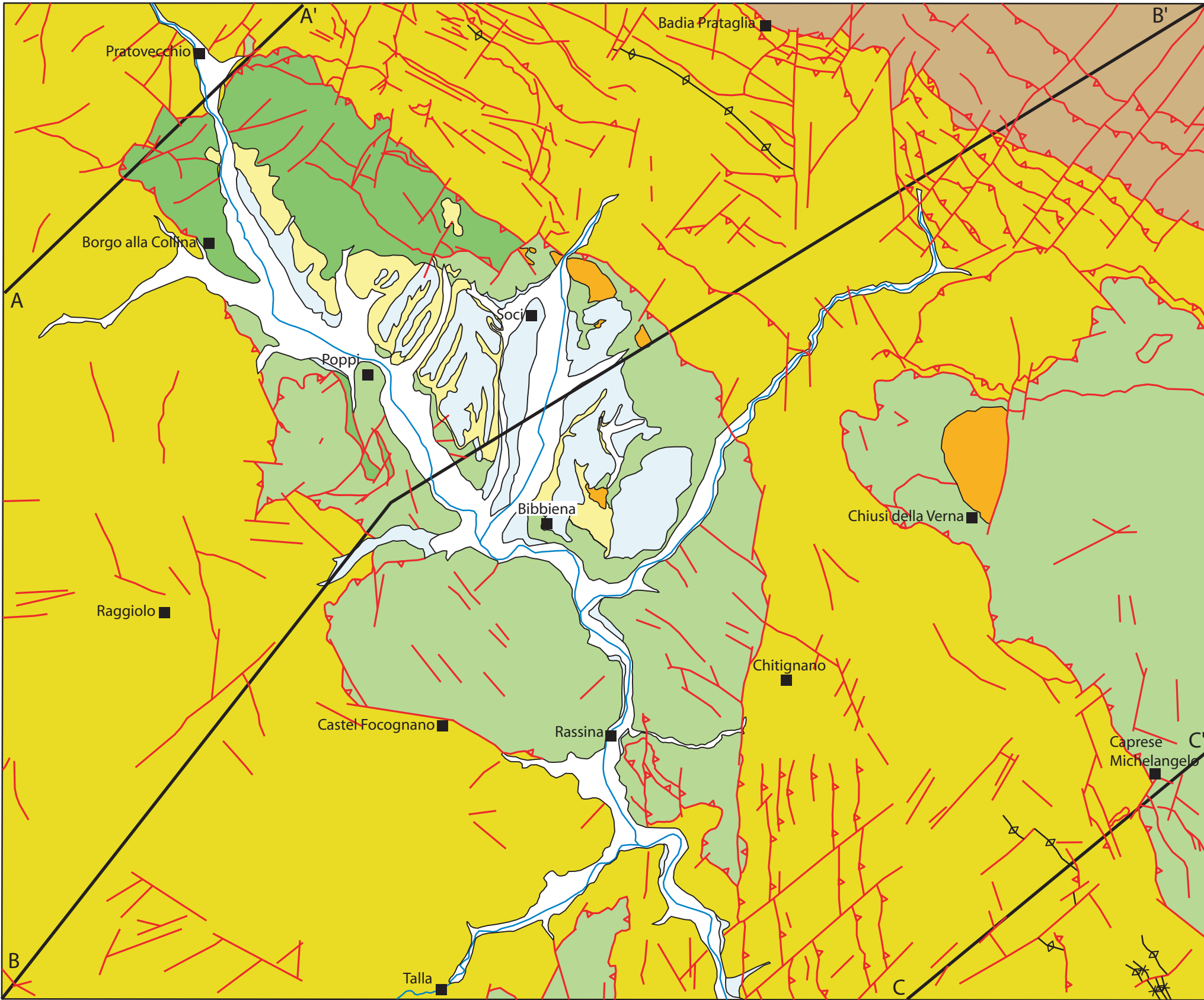
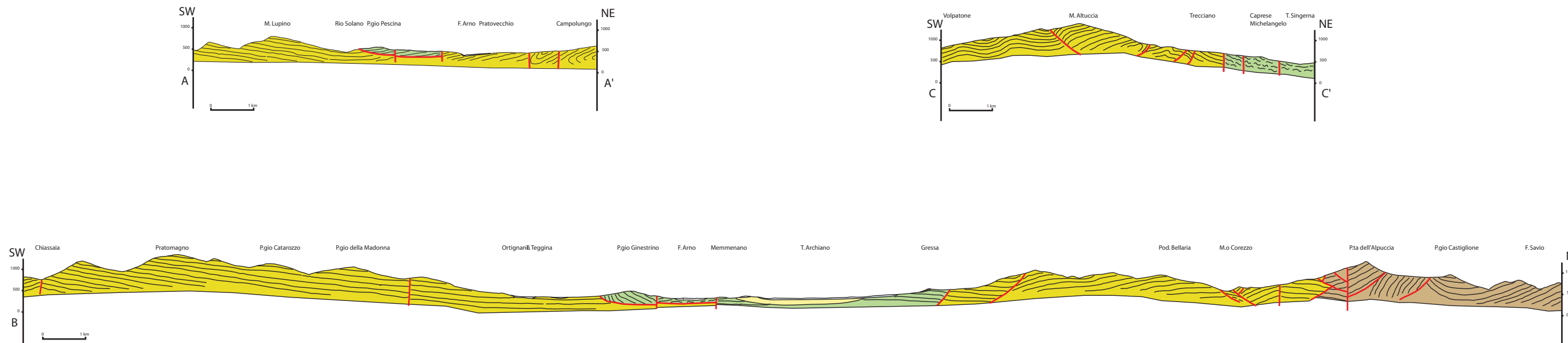


Schema tettonico del Foglio 277- Bibbiena
Scala 1:100.000



SEZIONI GEOLOGICHE ALLA SCALA 1:100.000



Convenzione tra Regione Toscana e Consiglio Nazionale delle Ricerche- Istituto di Geoscienze e Georisorse
Foglio 277 -Bibbiena - Coordinatore Scientifico Prof. Federico Sani

SEZIONI GEOLOGICHE ALLA SCALA 1:25.000

